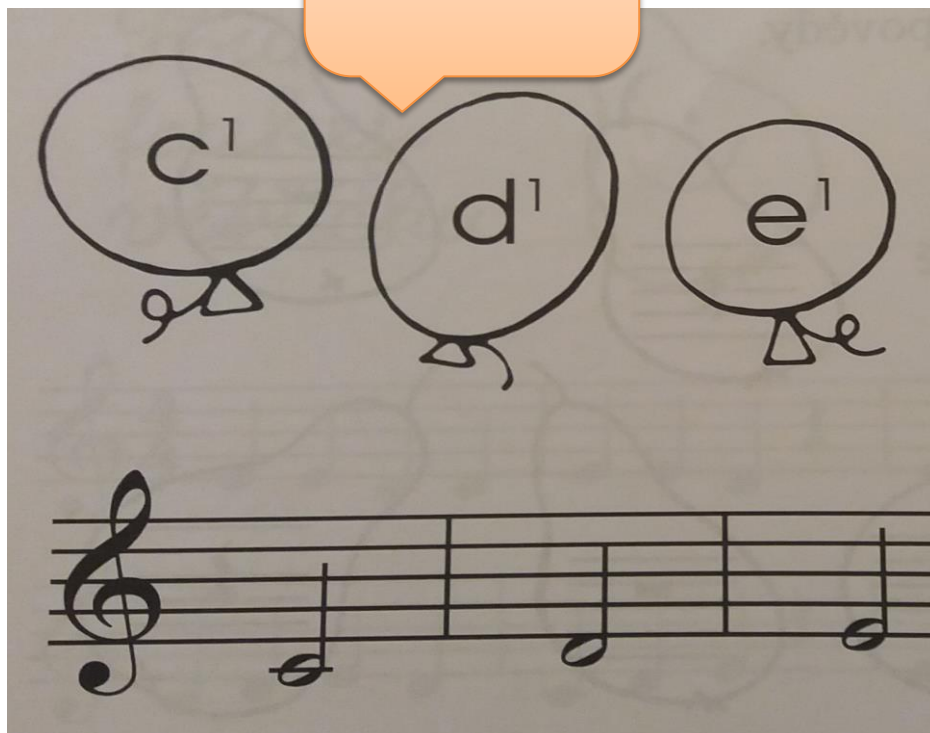


Vážení rodiče, milí žáci, protože tu máme pololetí, připravila jsem vám i pololetní nauku. Tentokrát je složena z kvízů a přidala jsem bonusově i pohádku pro každý ročník zvlášť. Kvíz nemusíte zasílat zpět, ten je jen tak pro radost. Přeji vám všem krásné vysvědčení a pololetní prázdniny. ☺

Alice Ondřejková

PHV ☺

Balónky vybarvi,
každý jinou barvičkou
a přivaž ke správným
notám.



Pomůžeš
Honzíkovi roztřídit
notičky a
nezapomeň si ho
vybarvit ☺.

HONZÍKOVI SE POMÍCHALY NOTY. POMŮŽEŠ MU JE ROZTRÍDIT?
CELÉ NOTY ZAKROUŽKUJ ŽLUTÉ, PŮLOVÉ NOTY MODŘE A
ČTVRTOVÉ NOTY ČERVENĚ:



POČET NOT CELÝCH: ____

NOT PŮLOVÝCH: ____

NOT ČTVRTOVÝCH: ____

HN 1. ročník hudební kvíz

Zkus si vyplnit malý kvíz pro radost. Všechno už známe, a když nebudeš vědět, můžeš vybrat jednu ze tří odpovědí 😊.

1. Notová osnova má

- a) 6 linek a 5 mezer
- b) 5 linek a 4 mezery
- c) 5 linek a 5 mezer

2. Na začátek notové osnovy zapisujeme

- a) flétnový klíč
- b) klavírní klíč
- c) houslový klíč

3. Nota celá  trvá

- a) na čtyři doby
- b) na jednu dobu
- c) na dvě doby


4. Které noty jsou zapsané v notové osnově?



- a) c¹, d¹, e¹
- b) c¹, e¹, g¹
- c) d¹, g¹, e¹

5. Co znamená označení $\frac{2}{4}$?

- a) takt dvoučtvrtkový
- b) takt čtyřčtvrtkový
- c) takt čtyřpůlový

6. Tato nota  je

- a) celá, na čtyři doby
- b) půlová, na dvě doby
- c) čtvrtová, na jednu dobu

7. Na spodní lince leží nota

- a) c¹
 - b) g¹
 - c) e¹
- 

8. V jakém pořadí jsou pomlky zapsané do notové osnovy?



- a) čtvrtová, půlová, celá
- b) celá, půlová, čtvrtová
- c) půlová, celá, čtvrtová

9. Tato nota  je

- a) celá, na čtyři doby
- b) půlová, na dvě doby
- c) čtvrtová, na jednu dobu

10. Na prostřední lince leží nota

- a) a¹
 - b) e¹
 - c) h¹
- 

Správné odpovědi kvíz: 1b) 2c) 3a) 4b) 5a) 6b) 7c) 8b) 9c) 10c)

<https://www.youtube.com/watch?v=SWUy25K4-AU>

HN 2. ročník hudební kvíz

Zkus vyplnit malý kvíz, když nebudeš znát odpověď, vyber jednu ze tří možností 😊.

1. Místo jedné půlové noty lze zapsat

- a) čtyři čtvřřové noty
- b) dvě čtvřřové noty
- c) dvě celé noty

2. Které noty jsou zapsané v notové osnově?



- a) a¹, d¹, h¹
- b) g¹, e¹, h¹
- c) a¹, e¹, h¹

3. Která pomlka visí na čtvřřé lince?

- a) celá
- b) půlová
- c) čtvřřová



4. Do jednoho čtyřčtvřřového taktu lze zapsat

- a) dvě celé noty
- b) čtyři půlové noty
- c) čtyři čtvřřové noty

5. Nota f¹ leží v notové osnově

- a) na spodní lince
- b) ve spodní mezere
- c) pod notovou osnovou

6. Která pomlka leží na prostřední lince?

- a) celá
- b) půlová
- c) čtvřřová



7. Která nota leží v notové osnově na druhé lince odspoda?

- a) c¹
- b) g¹
- c) e¹



8. Kterou notu nelze zapsat do dvoučtvřřového taktu?

- a) čtvřřovou
- b) půlovou
- c) celou



9. Která nota nemá nožičku?

- a) celá
- b) půlová
- c) čtvřřová



10. Místo jedné celé noty lze zapsat

- a) jednu půlovou
- b) dvě půlové
- c) čtyři půlové

Správné odpovědi kvíz: 1b) 2c) 3a) 4c) 5b) 6b) 7b) 8c) 9a) 10b)

<https://www.youtube.com/watch?v=DhWpPLh1IkQ>

HN 3. ročník hudební kvíz

Zkus si vyplnit malý kvíz, pokud bys váhal se správnou odpovědí, vyber jednu ze tří možností 😊.

1. Trubka je nástroj.
a) dechový dřevěný
b) foukací
c) dechový žesťový
2. Kolik strun mají housle?
a) čtyři
b) pět
c) šest
3. Na který nástroj se hraje smyčcem?
a) na violoncello
b) na hoboj
c) na pikolu
4. Mezi bicí nástroje nepatří
a) činely
b) pikola
c) tympány
5. Který smyčcový nástroj je největší?
a) housle
b) kontrabas
c) violoncello
6. Který nástroj nemá struny?
a) kontrabas
b) klavír
c) pozoun

7. Bicí nástroj trojúhelníkového tvaru se jmenuje
a) cínk
b) triangel
c) zvonkohra
8. Lesní roh je nástroj
a) dechový žesťový
b) dechový dřevěný
c) strunný drnkací



9. Který nástroj má dva nebo tři pedály?
a) kontrabas
b) velký buben
c) klavír
10. Který z uvedených nástrojů je strunný drnkací?
a) harfa
b) viola
c) fagot

Správné odpovědi kvíz: 1c) 2a) 3a) 4b) 5b) 6c) 7b) 8a) 9c) 10a)

<https://www.youtube.com/watch?v=SrsiV8sGTiY>

HN 4. ročník hudební kvíz

Zkus vyplnit kvíz, pokud si nebudeš jistý odpovědí, vyber jednu ze tří možností 😊.

1. Který z těchto skladatelů nosil paruku?
 - a) Johann Sebastian Bach
 - b) Antonín Dvořák
 - c) Bedřich Smetana
2. První přístroj na nahrávání a přehrávání zvuku byl
 - a) gramofon
 - b) magnetofon
 - c) fonograf
3. Jak se určovala délka půlové noty v polovině 17. století?
 - a) jedním krokem
 - b) jedním tepem srdce
 - c) jedním výskokem
4. Největší buben, který byl vyroben, měl v průměru
 - a) 1 metr
 - b) 2 metry
 - c) 4 metry
5. Jak se v hudbě napodobuje zvuk biče?
 - a) lasem
 - b) silným tlesknutím
 - c) dvěma prkénky, která jsou spjata pantem nebo kouskem kůže
6. Tance samba a rumba pochází
 - a) z jihovýchodní Asie
 - b) z latinské Ameriky
 - c) z Afriky
7. Johann Sebastian Bach
 - a) zkomponoval více než tisíc skladeb
 - b) jako první skladatel komponoval symfonie
 - c) nikdy se neoženil
8. Který hráč dokáže na svůj nástroj zahrát současně dva tóny?
 - a) flétnista
 - b) houslista
 - c) hobojista
9. Ve kterém roce Bedřich Smetana zkomponoval Vltavu z cyklu Má vlast?
 - a) 1888
 - b) 1844
 - c) 1874
10. Ve kterém roce byl vynalezen kompaktní disk?
 - a) 1942
 - b) 2002
 - c) 1982

Správné odpovědi kvíz: 1a) 2c) 3b) 4c) 5c) 6b) 7a) 8b) 9c) 10c)

<https://www.youtube.com/watch?v=6ZKofKvEZl8>

HN 5. ročník hudební kvíz

Zkus vyplnit malý kvíz,
pokud si nebudeš jistý
odpovědí, vyber jednu ze
tří možností ☺.

1. Alt je

- a) zpěvák, který zpívá sám
- b) nízký mužský hlas
- c) nízký ženský hlas

2. Menuet je

- a) tanec ve tříčtvřrovém taktu
- b) pomůcka dirigenta
- c) skladba pro orchestr

3. Trío je

- a) starý klávesový nástroj
- b) soubor tří hráčů
- c) název pro ladičku

4. Symfonie je skladba pro

- a) smyčcové nástroje
- b) pěvecký sbor
- c) orchestr

5. Kvarteto je

- a) soubor čtyř hráčů
- b) název smyčcového orchestru
- c) německý tanec

6. Tenor je

- a) druh harmoniky
- b) vysoký mužský hlas
- c) pomůcka dirigenta

7. Jak se jmenuje notový zápis všech nástrojů v orchestru, podle kterého dirigent provádí skladbu?

- a) soubor nástrojů
- b) partitura
- c) symfonie

8. Hráč, který mimořádně dokonalým způsobem ovládá hru na hudební nástroj je

- a) virtuóz
- b) korepetitor
- c) kapelník



9. Polonéza je

- a) italská operní pěvkyně
- b) polský národní tanec
- c) píseň při večerním dostaveníčku

10. Sexteto je

- a) ženský pěvecký sbor
- b) malý orchestr bez dirigenta
- c) soubor šesti hráčů

Správné odpovědi kvíz: 1c) 2a) 3b) 4c) 5a) 6b) 7b) 8a) 9b) 10c)

<https://www.youtube.com/watch?v=pilKYHfej8Q>